

**Appel à projet pour la reprise du camping municipal « Bois Chabrier »
sur la commune d'Albon d'Ardèche**

La commune d'Albon d'Ardèche est à la recherche d'un repreneur pour son camping municipal et lance un appel à projet afin de faire un choix parmi les diverses propositions qui seront étudiées.

Le camping est aujourd'hui fermé à cause de la vétusté et de la non-conformité de ses sanitaires.

Le repreneur aura à sa charge l'investissement nécessaire à sa remise aux normes, en contrepartie de quoi la commune proposera des conditions avantageuses pour les modalités de location du terrain (bail long, pas de vente du terrain).

La mairie se tient à la disposition des candidats pour visiter le lieu.

Comme l'exige la réglementation, la réouverture sera précédée de la validation des équipements mis en place et des normes de sécurité par les services de l'État.

Contenu du dossier :

Afin de pouvoir comparer les différentes propositions, un dossier est demandé au candidat, celui-ci devra comprendre :

- une **lettre d'intention**, qui devra contenir une proposition touristique d'hébergement de plein air (conventionnelle, atypique, clientèle visée, niveau de labellisation, période d'ouverture, type d'hébergement envisagé ...)

Elle pourra être complétée par des propositions d'activités nouvelles et complémentaires, à caractère touristique, d'animation ou autre.

- **plan de financement prévisionnel** du projet faisant apparaître l'investissement estimé et la gamme tarifaire prévu.

pour tous dossiers, sera demandé en complément :

- un extrait de casier judiciaire du gérant, ou des membres du bureau pour une association.

- les statuts de l'association dans le cas d'un projet associatif.

Modalité de dépôt des lettres d'intention :

La date de dépôt des dossiers de candidature est fixée au 31 août 2018 au plus tard.

Les dossiers sont à déposer ou adresser par courrier :

Mairie d'Albon d'Ardèche

Grand rue

07190 Albon d'Ardèche

Les propositions seront étudiées par une commission communale qui pourra convoquer certains des porteurs de projet afin d'échanger sur leur proposition.

Le conseil municipal validera le choix final parmi les dossiers sélectionnés par la commission courant septembre 2018.

En vous remerciant de l'intérêt que vous portez à notre commune.

Cordialement,

Frédéric Picard, maire

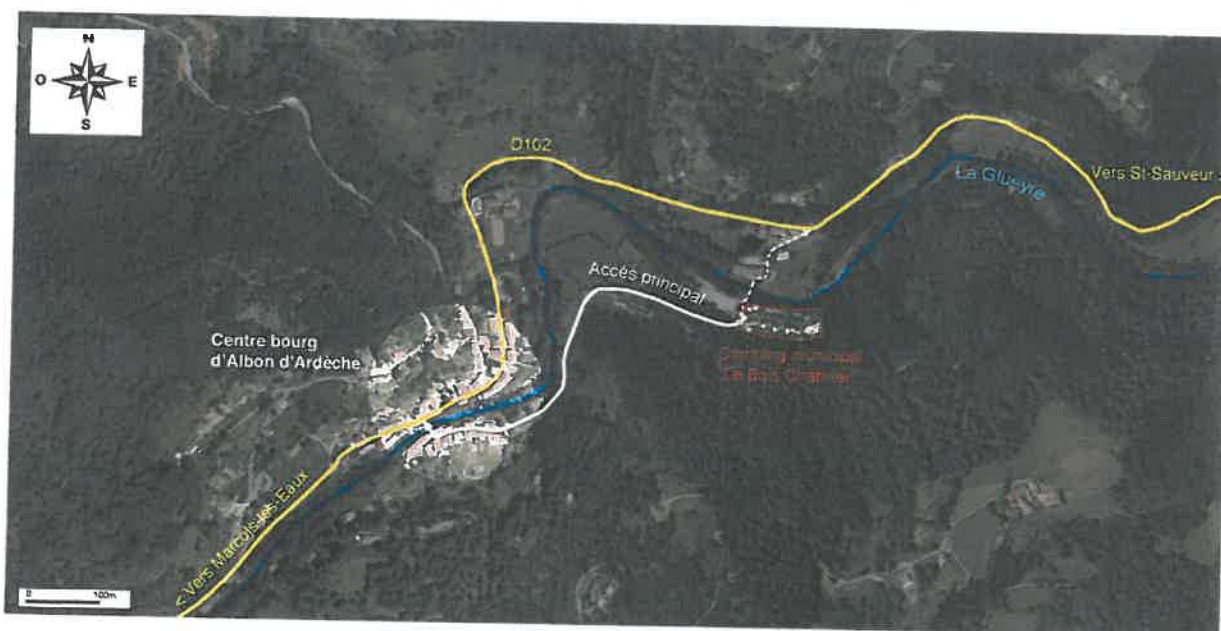
PRÉSENTATION



Camping municipal du «Bois Chabrier»

Le camping municipal d'Albon d'Ardèche est situé 500m avant l'entrée du village en bordure de rivière.

Sa fréquentation est régulière depuis sa création il y a une trentaine d'année. De mars à fin octobre, on retrouve une clientèle d'habitues qui apprécie l'environnement calme et l'ambiance d'un camping familial. Cette région de moyenne montagne leur offre de nombreux parcours de randonnée ; pêcheurs et baigneurs bénéficient quant à eux de la rivière toute proche.



Localisation du camping
source : CAUE07 d'après photo aérienne (www.geoportail.fr)

ÉTAT DES LIEUX

4.1 Description du camping

Le terrain de camping occupe deux parcelles qui s'étirent sur une centaine de mètres, le long de la Glueyre. Il profite d'un replat d'une quarantaine de mètres en largeur.

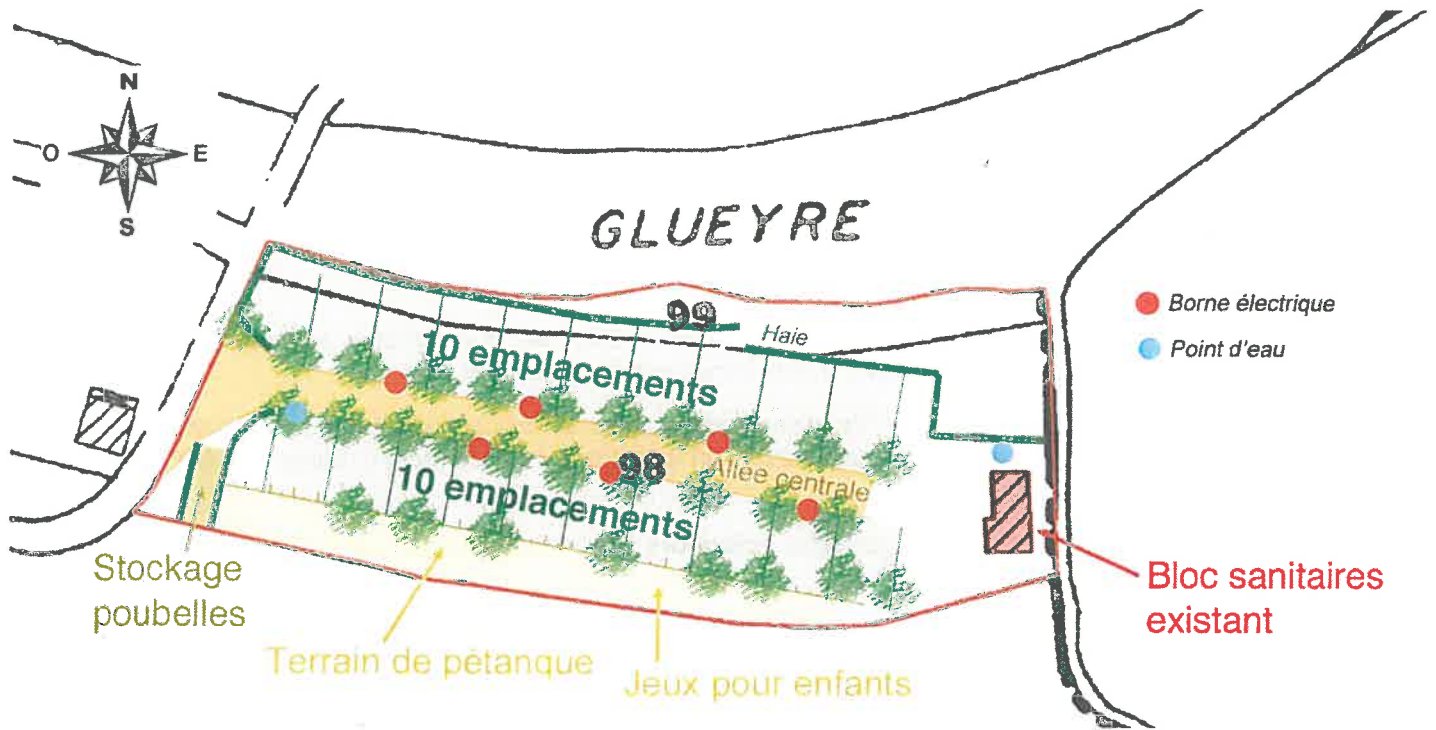
L'organisation est fonctionnelle : Vingt-deux emplacements vastes et ombragés sont répartis de part et d'autre d'une allée centrale. Cet axe est mis en valeur par un alignement d'arbres puis fermé en fond de parcelle par le bloc sanitaire.



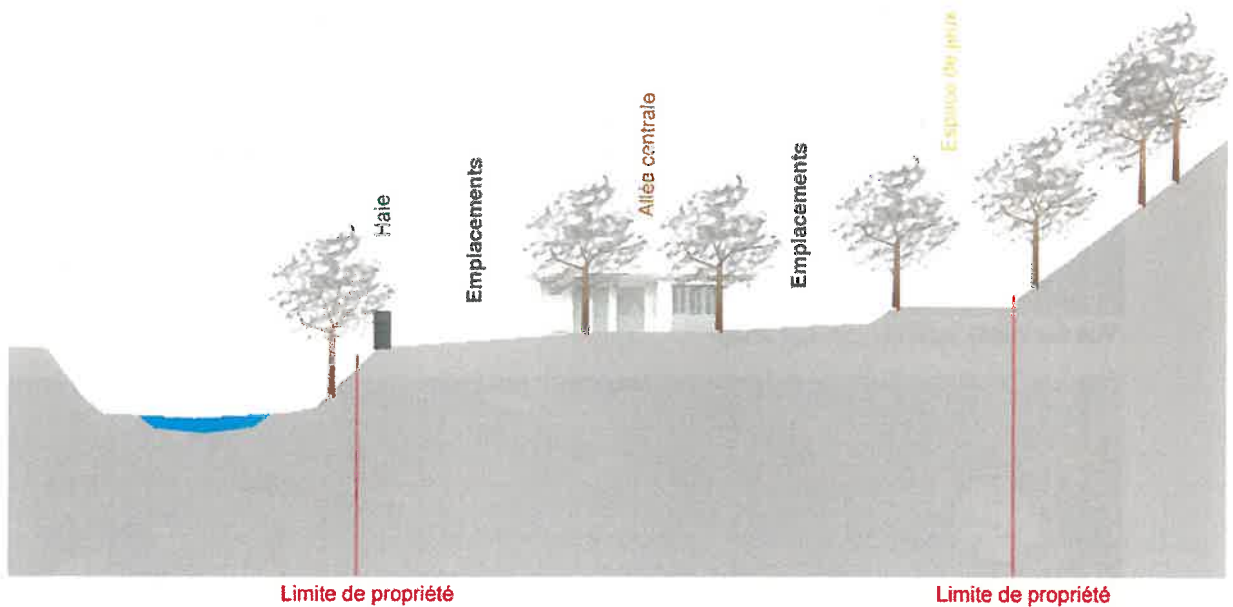
Vue sur l'allée centrale (CAUE07, 2009)



Vue panoramique du camping situé en bordure de rivière (CAUE07, 2009)



Shéma d'organisation du camping
 source : CAUE07 d'après le cadastre (www.cadastre.gouv.fr)



Coupe de principe sur le terrain
 source : CAUE07